

Pignoni semplici con denti temprati ad induzione completi di foro, cava e foro vite

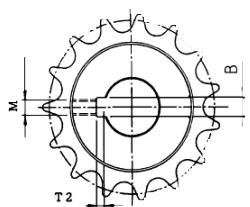
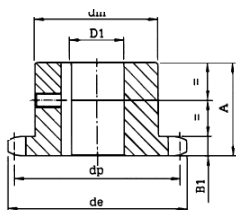
Pignoni

1/2" x 5/16"
08B-1

per catene a rulli
secondo DIN 8187
ISO/R 606

PIGNONE mm
Largh. dente pign. B₁ 7,2
Mat. C43 UNI 7847

CATENA mm
Passo 12,7
Largh. interna 7,75
Rullo - Ø 8,51



Cava allineata al dente

Denti temprati ad induzione
HRC 45/53
profondità 0,6 - 1 mm

z	de	dp	dm	A	Diametro fori (D1) H7	Larghezza cava (B) JS9	Profondità cava (T2)	Ø vite (M) 6H
13	57,9	53,06	37	28	15	5	2,3	4
					19	6	2,8	5
					20	6	2,8	5
14	61,6	57,07	41	28	15	5	2,3	4
					19	6	2,8	5
					20	6	2,8	5
					24	8	3,3	6
					25	8	3,3	6
15	65,9	61,09	45	28	15	5	2,3	4
					19	6	2,8	5
					20	6	2,8	5
					24	8	3,3	6
					25	8	3,3	6
16	69,5	65,1	50	28	19	6	2,8	5
					20	6	2,8	5
					24	8	3,3	6
					25	8	3,3	6
					17	74	69,11	52
					20	6	2,8	5
					24	8	3,3	6
					25	8	3,3	6
18	77,8	73,14	56	28	19	6	2,8	5
					20	6	2,8	5
					24	8	3,3	6
					25	8	3,3	6
19	82	77,16	60	28	20	6	2,8	5
					24	8	3,3	6
					25	8	3,3	6
					28	8	3,3	6
					30	8	3,3	6
20	85,8	81,19	64	28	20	6	2,8	5
					24	8	3,3	6
					25	8	3,3	6
					28	8	3,3	6
					30	8	3,3	6
21	90,1	85,22	68	28	20	6	2,8	5
					24	8	2,8	6
					25	8	3,3	6
					28	8	3,3	6
					30	8	3,3	6
23	98,1	93,27	70	28	20	6	2,8	5
					24	8	3,3	6
					25	8	3,3	6
					28	8	3,3	6
					30	8	3,3	6
25	105,8	101,33	70	28	20	6	2,8	5
					24	8	3,3	6
					25	8	3,3	6
					28	8	3,3	6
					30	8	3,3	6
					32	10	3,3	8
27	114	109,4	70	30	25	8	3,3	6
					28	8	3,3	6
					30	8	3,3	6
					32	10	3,3	8
					35	10	3,3	8
30	126,3	121,5	80	30	25	8	2,8	6
					28	8	3,3	6
					30	8	3,3	6
					32	10	3,3	8
					35	10	3,3	8

**Pignoni semplici
con denti temprati ad induzione
completi di foro, cava e foro vite**

Pignoni

**3/8" x 7/32"
06B-1**

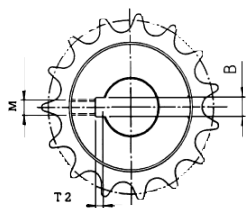
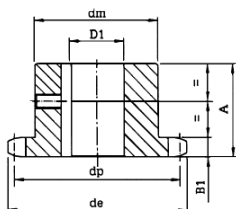
per catene a rulli
secondo DIN 8187
ISO/R 606

PIGNONE mm

Largh. dente pign. B₁ 5,3
Mat. C43 UNI 7847

CATENA mm

Passo 9,525
Largh. interna 5,72
Rullo - Ø 6,35



Cava allineata al dente

z	de	dp	dm	A	Diametro fori (D1) H7	Larghezza cava (B) JS9	Profondità cava (T2)	Ø vite (M) 6H
13	43,5	39,80	28	25	12	4	1,8	4
					15	5	2,3	4
					16	5	2,3	4
15	49,5	45,81	34	25	15	5	2,3	4
					19	6	2,8	5
					20	6	2,8	5
16	52,3	48,82	37	28	15	5	2,3	4
					19	6	2,8	5
					20	6	2,8	5
17	55,5	51,83	40	28	15	5	2,3	4
					19	6	2,8	5
					20	6	2,8	5
18	58,3	54,85	43	28	15	5	2,3	4
					19	6	2,8	5
					20	6	2,8	5
19	61,6	57,87	45	28	15	5	2,3	4
					19	6	2,8	5
					20	6	2,8	5
					24	8	3,3	6
					25	8	3,3	6
20	64,3	60,89	46	28	19	6	2,8	5
					20	6	2,8	5
					24	8	3,3	6
					25	8	3,3	6
					21	67,6	63,91	48
20	6	2,8	5					
24	8	3,3	6					
25	8	3,3	6					
23	73,7	69,95	52	28				
					20	6	2,8	5
					24	8	3,3	6
					25	8	3,3	6
					25	79,7	76,00	57
24	8	3,3	6					
25	8	3,3	6					
28	8	3,3	6					
30	8	3,3	6					
27	85,7	82,05	60	28	20	6	2,8	5
					24	8	3,3	6
					25	8	3,3	6
					28	8	3,3	6
					30	8	3,3	6
30	94,8	91,12	60	30	20	6	2,8	5
					24	8	3,3	6
					25	8	3,3	6
					28	8	3,3	6
					30	8	3,3	6

**Denti temprati ad induzione
HRC 45/53
profondità 0,6 - 1 mm**

**Pignoni semplici
con denti temprati ad induzione
completi di foro, cava e foro vite**

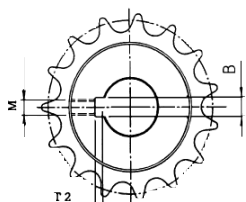
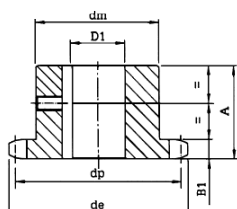
Pignoni

**5/8" x 3/8"
10B-1**

per catene a rulli
secondo DIN 8187
ISO/R 606

PIGNONE mm
Largh. dente pign. B₁ 9,1
Mat. C43 UNI 7847

CATENA mm
Passo 15,875
Largh. interna 9,65
Rullo - Ø 10,16



Cava allineata al dente

z	de	dp	dm	A	Diametro fori (D1) H7	Larghezza cava (B) JS9	Profondità cava (T2)	Ø vite (M) 6H
13	73,2	66,32	47	30	19	6	2,8	5
					20	6	2,8	5
					24	8	3,3	6
					25	8	3,3	6
15	83,2	76,36	57	30	20	6	2,8	5
					24	8	3,3	6
					25	8	3,3	6
					28	8	3,3	6
					30	8	3,3	6
16	88	81,37	60	30	20	6	2,8	5
					24	8	3,3	6
					25	8	3,3	6
					28	8	3,3	6
					30	8	3,3	6
17	93,2	86,39	60	30	20	6	2,8	5
					24	8	3,3	6
					25	8	3,3	6
					28	8	3,3	6
					30	8	3,3	6
18	98,3	91,42	70	30	20	6	2,8	5
					24	8	3,3	6
					25	8	3,3	6
					28	8	3,3	6
					30	8	3,3	6
					32	10	3,3	8
35	10	3,3	8					
19	103,3	96,45	70	30	20	6	2,8	5
					24	8	3,3	6
					25	8	3,3	6
					28	8	3,3	6
					30	8	3,3	6
					32	10	3,3	8
35	10	3,3	8					
20	108,4	101,49	75	30	20	6	2,8	5
					24	8	3,3	6
					25	8	3,3	6
					28	8	3,3	6
					30	8	3,3	6
					32	10	3,3	8
35	10	3,3	8					
21	113,4	106,52	75	30	20	6	2,8	5
					24	8	3,3	6
					25	8	3,3	6
					28	8	3,3	6
					30	8	3,3	6
					32	10	3,3	8
35	10	3,3	8					
23	123,4	116,58	80	30	25	8	3,3	6
					28	8	3,3	6
					30	8	3,3	6
					32	10	3,3	8
					35	10	3,3	8
					38	10	3,3	8
40	12	3,3	10					
25	133,5	126,66	80	30	25	8	3,3	6
					28	8	3,3	6
					30	8	3,3	6
					32	10	3,3	8
					35	10	3,3	8
					38	10	3,3	8
40	12	3,3	10					

**Denti temprati ad induzione
HRC 45/53
profondità 0,6 - 1 mm**

**Pignoni semplici
con denti temprati ad induzione
completi di foro, cava e foro vite**

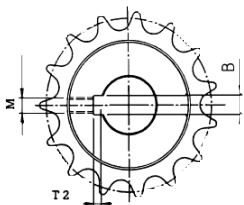
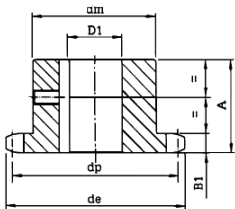
Pignoni

**3/4" x 7/16"
12B-1**

per catene a rulli
secondo DIN 8187
ISO/R 606

PIGNONE mm
Largh. dente pign. B₁ 11,1
Mat. C43 UNI 7847

CATENA mm
Passo 19,05
Largh. interna 11,68
Rullo - Ø 12,07



Cava allineata al dente

z	de	dp	dm	A	Diametro fori (D1) H7	Larghezza cava (B) JS9	Profondità cava (T2)	Ø vite (M) 6H
13	87,1	79,60	58	35	20	6	2,8	5
					24	8	3,3	6
					25	8	3,3	6
					28	8	3,3	6
					30	8	3,3	6
15	99,2	91,63	70	35	20	6	2,8	5
					24	8	3,3	6
					25	8	3,3	6
					28	8	3,3	6
					30	8	3,3	6
16	105,5	97,65	75	35	25	8	3,3	6
					28	8	3,3	6
					30	8	3,3	6
					32	8	3,3	8
					35	8	3,3	8
17	111,2	103,67	80	35	25	8	3,3	6
					28	8	3,3	6
					30	8	3,3	6
					32	10	3,3	8
					35	10	3,3	8
18	118,0	109,71	80	35	25	8	3,3	6
					28	8	3,3	6
					30	8	3,3	6
					32	10	3,3	8
					35	10	3,3	8
19	123,3	115,75	80	35	25	8	3,3	6
					28	8	3,3	6
					30	8	3,3	6
					32	10	3,3	8
					35	10	3,3	8
20	129,7	121,78	80	35	25	8	3,3	6
					28	8	3,3	6
					30	8	3,3	6
					32	10	3,3	8
					35	10	3,3	8
21	135,4	127,82	90	40	30	8	3,3	6
					32	10	3,3	8
					35	10	3,3	8
					38	10	3,3	8
					40	12	3,3	10
23	147,4	139,90	90	40	30	8	3,3	6
					32	10	3,3	8
					35	10	3,3	8
					38	10	3,3	8
					40	12	3,3	10
25	159,5	152,00	90	40	30	8	3,3	6
					32	10	3,3	8
					35	10	3,3	8
					38	10	3,3	8
					40	12	3,3	10

**Denti temprati ad induzione
HRC 45/53
profondità 0,6 - 1 mm**

**Pignoni semplici
con denti temprati ad induzione
completi di foro, cava e foro vite**

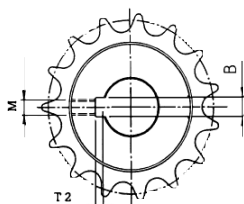
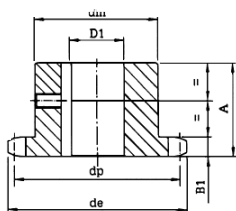
Pignoni

**1" x 17,02
16B-1**

per catene a rulli
secondo DIN 8187
ISO/R 606

PIGNONE mm
Largh. dente pign. B₁ 16,2
Mat. C43 UNI 7847

CATENA mm
Passo 25,4
Largh. interna 17,02
Rullo - Ø 15,88



Cava allineata al dente

**Denti temprati ad induzione
HRC 45/53
profondità 0,6 - 1 mm**

z	de	dp	dm	A	Diametro fori (D1) H7	Larghezza cava (B) JS9	Profondità cava (T2)	Ø vite (M) 6H
13	117,2	106,14	78	40	25	8	3,3	6
					28	8	3,3	6
					30	8	3,3	6
					32	10	3,3	8
					35	10	3,3	8
15	133,3	122,17	92	40	30	8	3,3	6
					32	10	3,3	8
					35	10	3,3	8
					38	10	3,3	8
					40	12	3,3	10
16	141,0	130,20	100	45	30	8	3,3	6
					32	10	3,3	8
					35	10	3,3	8
					38	10	3,3	8
					40	12	3,3	10
17	149,4	138,22	100	45	35	10	3,3	8
					38	10	3,3	8
					40	14	3,8	10
					45	14	3,8	12
					50	14	3,8	12
18	157,0	146,28	100	45	35	10	3,3	8
					38	10	3,3	8
					40	12	3,3	10
					45	14	3,8	12
					50	14	3,8	12
19	165,5	154,33	100	45	35	10	3,3	8
					38	10	3,3	8
					40	12	3,3	10
					45	14	3,8	12
					50	14	3,8	12
20	173,2	162,38	100	45	35	10	3,3	8
					38	10	3,3	8
					40	12	3,3	10
					45	14	3,8	12
					50	14	3,8	12
21	181,6	170,43	110	50	35	10	3,3	8
					38	10	3,3	8
					40	12	3,3	10
					45	14	3,8	12
					50	14	3,8	12